



SITE D'ARCHAMPS

Présentation

Au porte de Genève, au cœur de l'axe Annecy-Genève-Lyon, sur une superficie de 50 hectares, la Technopole d'Archamps, à la vocation internationale affirmée. Il a déjà attiré des sièges européens de grandes entreprises encore l'école de management **Thunderbird**, et accueille des industries de pointe et des activités tertiaires, un centre universitaire de recherche et un centre de convention. Le site emploie 1700 personnes au sein de 185 entreprises.

Les entreprises implantées trouveront de nombreux services à leur disposition: reprographie, salle de conférence, très haut débit, hôtel...

Les principales entreprises présentes sur le site d'Archamps

- **Sensorex**
- **Invensys**
- **Volvo**



Les conditions de desserte



Accessibilité directe à l' A40

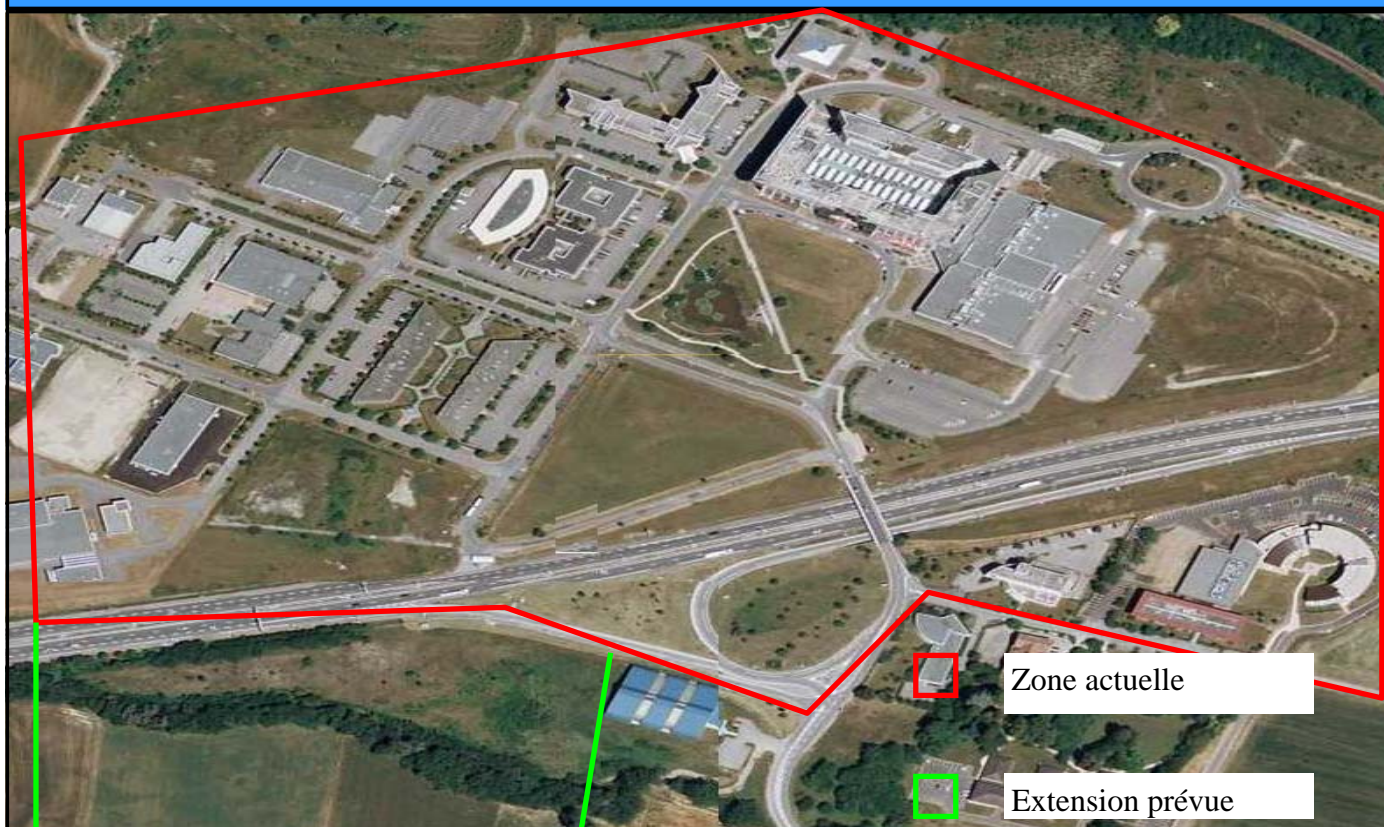
Annemasse centre : 15 min

Genève aéroport: 15 min



Maison de l'Économie Développement
5, place de l'Église Saint André
74100 Annemasse
Tél.: 04 50 87 09 87
Fax: 04 50 95 51 46
mercier@med74.fr

Le site



Les conditions d'implantation et les disponibilités

- Cession de foncier
- Bail à construction
- Cession d'immobilier
- Location d'immobilier

Prix de cession :

36 € HT le m² sur le Parc d'activités

99 € HT le m² sur le Parc d'affaires

Surface disponible à la commercialisation : bureaux toutes surfaces pépinières d'entreprises

Terrains disponibles : 4,6 hectares

Les terrains sont vendus viabilisés



Pour plus d'informations :
Maison de l'Économie Développement
5, place de l'Église Saint André
74100 Annemasse
Tél.: 04 50 87 09 87
Fax: 04 50 95 51 46
mercier@med74.fr