



ZAE DE VIRY

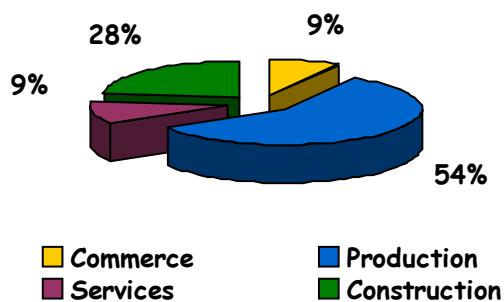
Valleiry

Présentation

Située en périphérie de Saint-Julien-en-Genevois, d'une superficie de **16 hectares**, la Zone de Viry (Les Grands Champs Sud + Les Tattes) accueille des activités industrielles, de construction, de transports et de services. Le site génère 100 emplois au sein de 11 entreprises

Les principales entreprises de la zone de Viry:

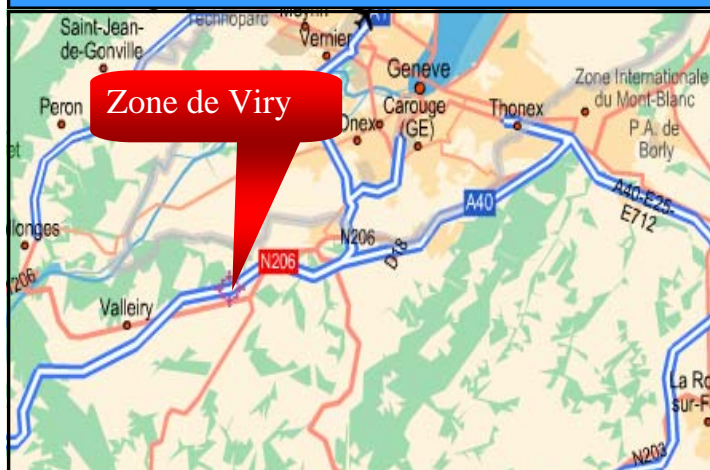
- **Jura Mont Blanc**
- **Béton France**
- **SEMG**



Les services disponibles sur la zone

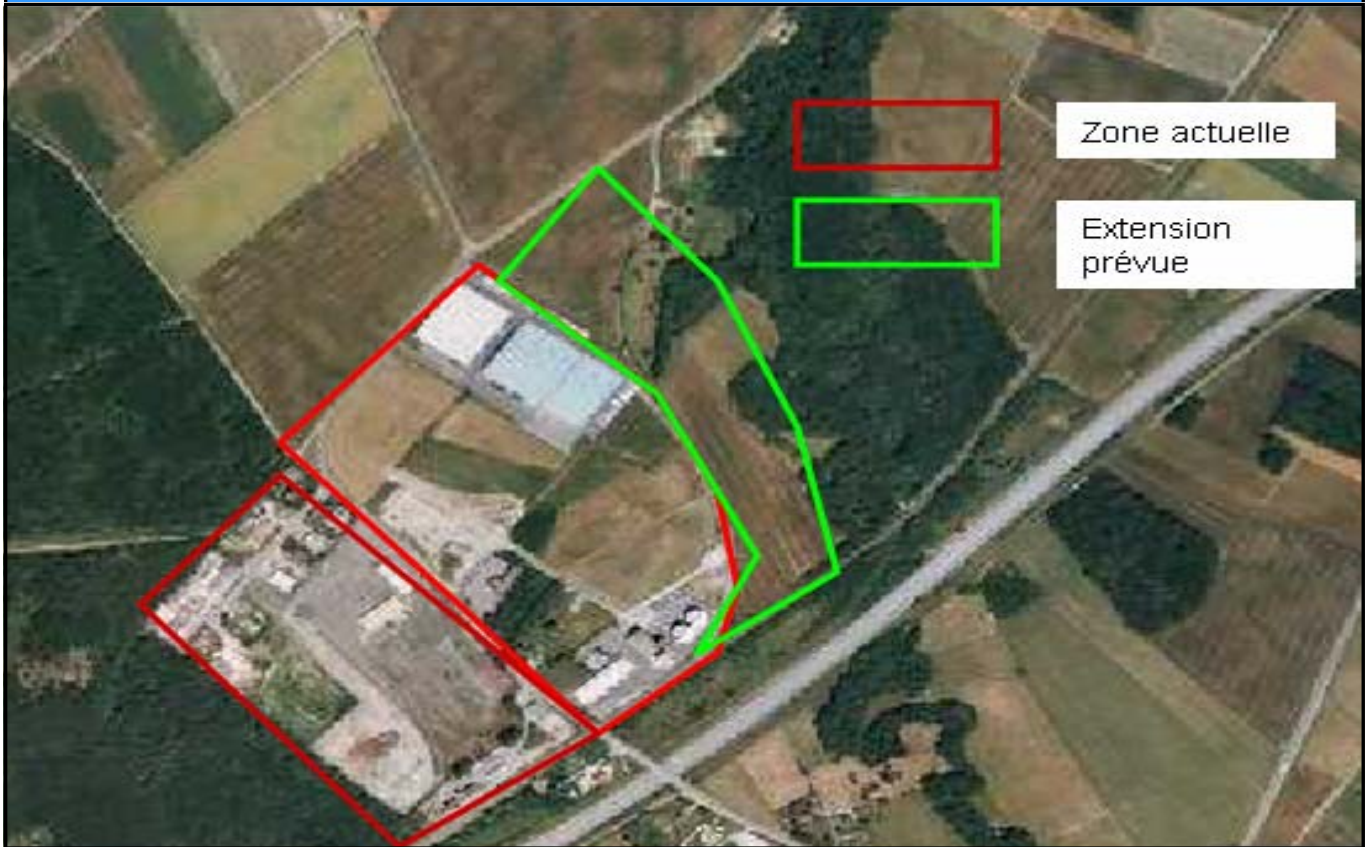
- Commerces et services de Centre-ville disponible à environ 1 kilomètre de la zone
- Hôtel jouxtant le site

Les conditions de desserte



- **Accès direct:** RD 1206
- **Échangeur autoroutier A40/41:** accès direct
- **Saint Julien en Genevois:** 8 min
- **Genève centre:** 20 min
- **Genève aéroport:** 25 min
- **Annecy :** 40 min

Le site



Les conditions d'implantation et les disponibilités

- Cession de foncier
- Bail à construction
- Cession d'immobilier
- Location d'immobilier

Prix de cession : 27 € HT le m²

Surface disponible à la commercialisation : 4,5 hectares sur la partie des Grands Champs Sud

Extension prévue : 20 à 30 hectares

Les terrains sont vendus viabilisés



Pour plus d'informations :
Maison de l'Économie Développement
5, place de l'Église Saint André
74100 Annemasse
Tél.: 04 50 87 09 87
Fax: 04 50 95 51 46
mercier@med74.fr