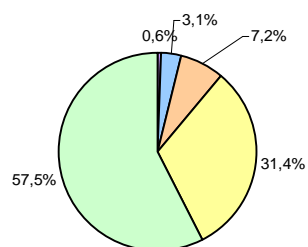


Ambilly

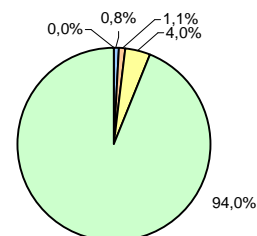
Population : (Source : INSEE Janvier 2008)	5 974	habitants
Superficie :	125	hectares
Densité de population : (Source : estimation à partir du fichier SIRENE Janvier 2011)	4 779	habitants/km ²
Nombre d'établissements : (Source : estimation à partir du fichier SIRENE Janvier 2011)	318	(entreprises, professions libérales, administration)
Nombre de salariés : (Source : estimation à partir du fichier SIRENE Janvier 2011)	2 276	salariés
Etablissements scolaires :	2	écoles maternelles et primaires
Répartition par activité : (Source : estimation à partir du fichier SIRENE Janvier 2011)		

Etablissements



■ Agriculture
■ Industrie
■ Construction
■ Commerce
■ Services

Salariés



Taux de création d'entreprise 2010 : 20,1%
(Source : fichier SIRENE Janvier 2011)

Transports en commun : TAC www.reseau-tac.fr/fr/deplacer/horaires.html
Lihsa <http://infotransports.cg74.fr>

Distance approximative de la mairie à :

- l'embranchement autoroutier (A 40, sortie 14)	3 km	7 minutes
- la gare SNCF d'Ambilly	500 m	1 minute
- la gare SNCF TGV (Cornavin)	7,5 km	19 minutes
- l'aéroport de Genève	12 km	26 minutes

Site internet : www.ambilly.fr

Loisirs : Bibliothèque, stade, gymnase, boulodrome, parcs