

**Mégevette**

**Population :**

(Source : INSEE Janvier 2008)

509 habitants

**Superficie :**

2 130 hectares

**Densité de population :**

(Source : estimation à partir du fichier SIRENE Janvier 2011)

24 habitants/km<sup>2</sup>

**Nombre d'établissements :**

(Source : estimation à partir du fichier SIRENE Janvier 2011)

41 (entreprises, professions libérales, administration)

**Nombre de salariés :**

(Source : estimation à partir du fichier SIRENE Janvier 2011)

25 salariés

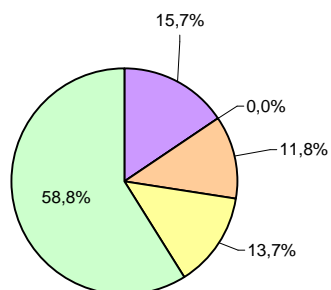
**Etablissements scolaires :**

1 école maternelle et primaire

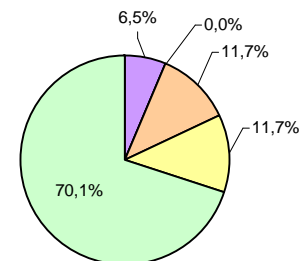
**Répartition par activité :**

(Source : fichier SIRENE Janvier 2011)

**Etablissements**



**Salariés**



**Taux de création d'entreprise 2010 :**

(Source : fichier SIRENE Janvier 2011)

19,5%

**Distance approximative de la mairie à :**

- l'embranchement autoroutier (A40, sortie 15)	23 km	27 minutes
- la gare SNCF de Bons en Chablais	27 km	35 minutes
- la gare SNCF TGV (Cornavin)	39 km	46 minutes
- l'aéroport de Genève	55 km	48 minutes

**Loisirs :**

Cascade, alpages, grottes, Pointe de Miribel (randonnées), station de ski