

## Vulbens

**Population :**  
(Source : INSEE Janvier 2008)

921 habitants

**Superficie :**

1 250 hectares

**Densité de population :**  
(Source : estimation à partir du fichier SIRENE Janvier 2011)

74 habitants/km<sup>2</sup>

**Nombre d'établissements :**  
(Source : estimation à partir du fichier SIRENE Janvier 2011)

55 (entreprises, professions libérales, administration)

**Nombre de salariés :**  
(Source : estimation à partir du fichier SIRENE Janvier 2011)

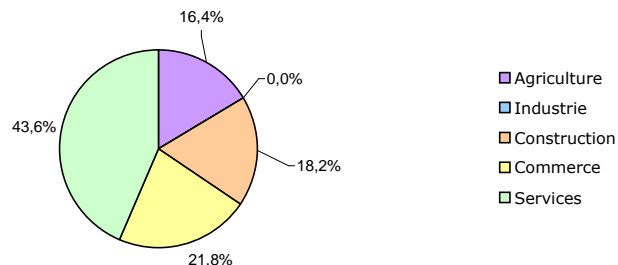
178 salariés

**Etablissements scolaires :**

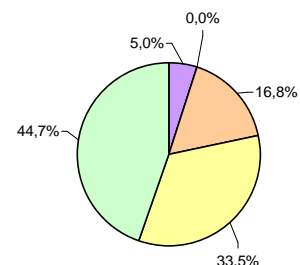
1 école maternelle et primaire, 1 Maison Familiale et Rurale

**Répartition par activité :**  
(Source : fichier SIRENE Janvier 2011)

### Etablissements



### Salariés



**Taux de création d'entreprise 2010 :**  
(Source : fichier SIRENE Janvier 2011)

7,3%

**Zones d'activités économiques :**

ZAE Les Grands Chavanoux

**Transports en commun :**

Proxigem

<http://proxigem.fr/site/>

**Distance approximative de la mairie à :**

- l'embranchement autoroutier (A41, sortie 13)	28 km	37 minutes
- la gare SNCF d'Annemasse	15,5 km	19 minutes
- la gare SNCF TGV (Cornavin)	26,5 km	37 minutes
- l'aéroport de Genève	26 km	32 minutes

**Site internet :**

<http://www.vulbens.fr/>

**Loisirs :**

Associations, Massif du Vuache (randonnées)